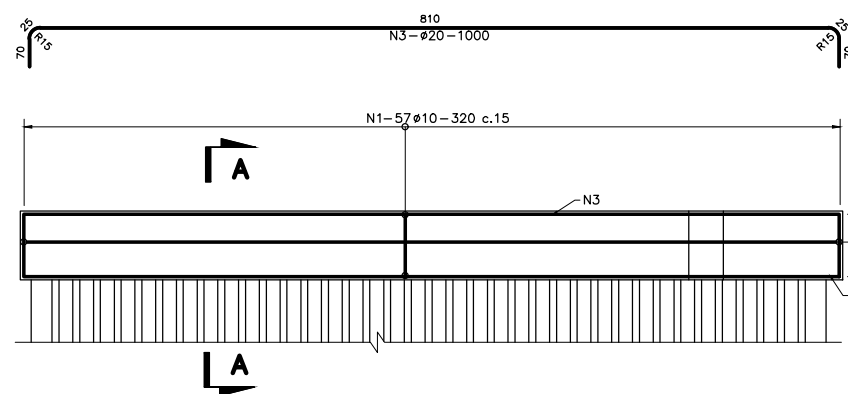
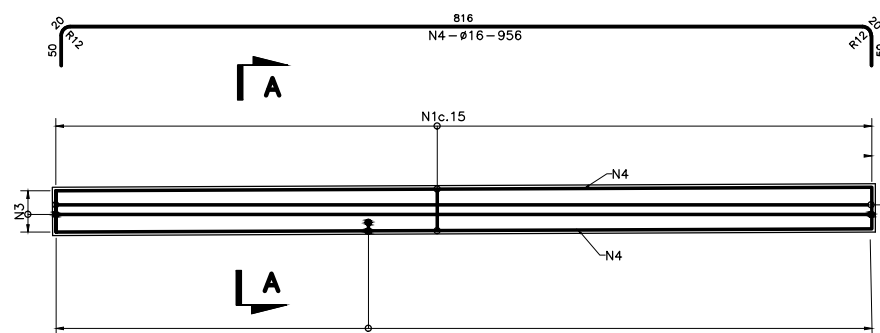


MURO ALA - VIGA DE COROAMENTO - PLANTA - ARMADURA SUPERIOR

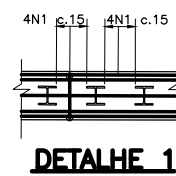
MURO ALA - VIGA DE COROAMENTO - PLANTA - ARMADURA INFERIOR



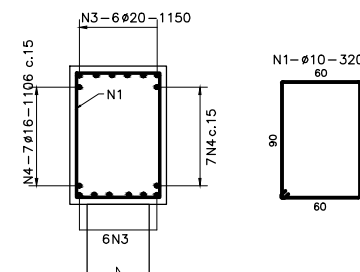
MURO DE FECHAMENTO - VIGA DE COROAMENTO - VISTA



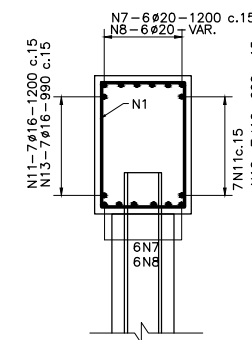
MURO DE FECHAMENTO - VIGA DE COROAMENTO - PLANTA



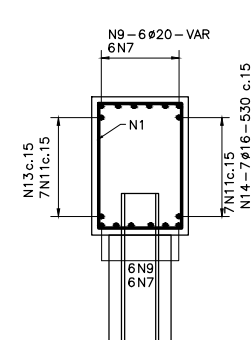
DETALHE 1



SEÇÃO A-A



SEÇÃO C-C



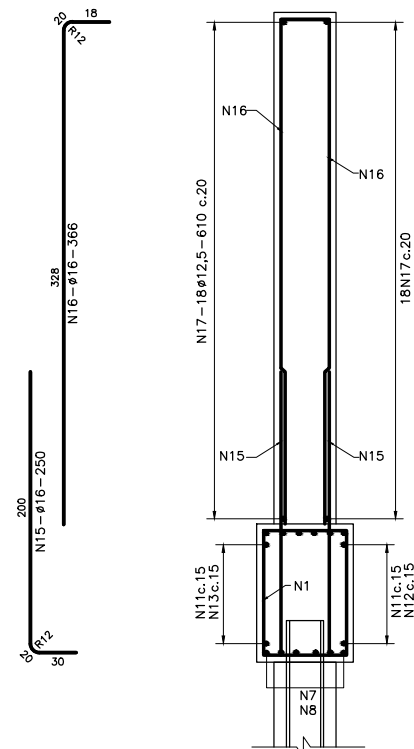
SEÇÃO D-D

No.	Diam. (mm)	Quant.	C. Unit. (cm)	C. Total (m)
1	10	225	320	720,00
3	20	12	1000	120,00
4	16	14	956	133,84
7	20	24	1200	288,00
8	20	12	VAR.	60,00
9	20	12	VAR	64,20
11	16	28	1200	336,00
12	16	7	600	42,00
13	16	7	990	69,30
14	16	7	530	37,10
15	16	56	250	140,00
16	16	56	366	204,96
17	12,5	36	610	219,60

Não existe(m) a(s) barra(s): 2; 5-6; 10

RESUMO - AÇO CA50		
Ø	C.TOTAL (m)	PESO (kg)
20	532	1331
16	963	1541
12,5	220	220
10	720	454
PESO TOTAL (kg)		3546

ESTACA RAIZ-PLANTA



SEÇÃO B-B

NOTAS		DOCUMENTOS DE REFERÊNCIA																	
1 - TODAS AS DIMENSÕES ESTÃO EM CENTÍMETRO, BITOLAS EM MILÍMETRO E ELEVAÇÕES EM METRO. 2 - AÇO EMPREGADO: CA-50. 3 - COBRIMENTO DA ARMADURA = 5,0 cm. 4 - COLOCAR A ARMADURA DE MODO QUE NÃO INTERFIRA COM AS PEÇAS EMBUTIDAS.		N035500-C-100007 - BARRAMENTO C- PROTEÇÃO DAS OMBREIRAS														